



# Παγκόσμιο Σύστημα Συνεργατών

Αν το παθητικό εισόδημα είναι σημαντικό για σας

## Flavon GPS - Αν το παθητικό εισόδημα είναι σημαντικό για σας

Το GPS της Flavon είναι ένα εργαλείο που σας βοηθά να χτίσετε ένα δίκτυο: μια δομή πάνω στην οποία μπορείτε να χτίσετε το δίκτυό σας εύκολα και γρήγορα.

Είναι ένα κοινοτικό forum μέσα στο δίκτυο που "φέρνει" την ομάδα κοντά και ταυτόχρονα βοηθά τα Μέλη του Club τού τοποθετώντας αυτόματα τα νεότερα εγγραφόμενα Μέλη στη σωστή θέση.

Το GPS συνιστάται σε ανθρώπους που σκέφτονται μακροπρόθεσμα, που δεν φοβούνται να διασφαλίσουν στους συνεργάτες τους ένα άμεσο εισόδημα και έτσι να έχουν ένα παθητικό εισόδημα σε βάθος χρόνου από την ομαλή αύξηση πολλών συνεργατών - πελατών.

**Εξελισσόμαστε μέσω της προόδου των άλλων.**

## Σε ποιούς απευθυνόμαστε;

Σε ανθρώπους

- που δεν έχουν πολύ χρόνο
- που καταλαβαίνουν την δύναμη της πολλαπλότητας
- που μπορούν να σκεφτούν μέσα από ένα σύστημα
- που τους αρέσουν τα προϊόντα, αλλά είναι πολυάσχολοι
- που θέλουν να συμμετέχουν σε κάτι απ' την αρχή της δημιουργίας του
- που είναι δικτυωτές, για την ευκολία της αναπαραγωγής
- που θέλουν να δημιουργήσουν ένα διεθνές δίκτυο
- που θέλουν να χτίσουν την επιχείρησή τους με την βοήθεια του internet

BUSINESS  
**Superbrands**  
2013  
HUNGARY



European  
Business  
Awards™  
2012-2013

**MB** | **MAGYAR  
BRANDS  
2013**

## Τα πλεονεκτήματα του συστήματος

**Κίνητρα ομάδας:** Στηρίζετε όσο περισσότερο μπορείτε την ομάδα σας! Τα Μέλη του Club που συστήνονται απ' τους σπόνσορες σας σημαίνουν ένα δυνατό οικονομικό κίνητρο για σας και για όσο εσείς βοηθάτε τα εγγεγραμμένα ενεργά Μέλη του Club, ο θετικός τζίρος θα προσελκύει και άλλα Μέλη.

**Τοποθέτηση από πάνω:** Εξαιτίας των κανονισμών λειτουργίας του συστήματος, είναι πιθανό νέα Μέλη του Club που γραφήκαν από ανώτερή σας γραμμή να τοποθετηθούν κάτω από σας στο σύστημα.

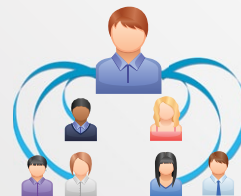
**Χτίσιμο σε βάθος:** Είναι πιθανό να δημιουργήσετε ένα δίκτυο σε βάθος, το οποίο είναι το κλειδί ενός πραγματικού εισοδήματος. Ένα γρήγορο εντεινόμενο, συνεχώς αναπτυσσόμενο, σταθερό δίκτυο μπορεί να δημιουργηθεί με τη βοήθεια του GPS.

**Θετικός τζίρος:** Το θετικό οικονομικό κίνητρο που προκύπτει από τη "τοποθέτηση από πάνω" είναι ένα κίνητρο για τα καινούργια Μέλη του Club που εγγράφονται.

**Σταθερότητα**  
Προσελκύει ένα ευρύ κοινό

**Αυτοματισμός**  
Δυναμική συμπίεση

**Γράψε - καταχώρησε όσα περισσότερα μέλη μπορείς ώστε να εισπράξεις το παθητικό εισόδημα που προσφέρεται απ' το σύστημα όσο το δυνατόν συντομότερα!**



Τοποθέτηση από πάνω



Θετικός τζίρος



Διεθνής



Σταθερότητα



Αυτοματισμός



Ευρύ κοινό

## Η λειτουργία του Παγκόσμιου Συστήματος Συνεργατών GPS

Αρχικά, το σύστημα δημιουργεί μια δομή GPS από 6 ομόκεντρους κύκλους, που μπορούν να "φιλοξενήσουν" 126 Μέλη: τοποθετεί 2 Μέλη στον πρώτο, 4 Μέλη στον δεύτερο, μετά 8, 16, 32, και τελικά 64 Μέλη στον 6ο κύκλο.

Οι συνθήκες για να ξεκινήσει ένας καινούργιος πρώτος κύκλος είναι και οι 126 θέσεις στην υπάρχουσα δομή του GPS να περιέχουν μία εγγραφή και πρέπει να "συστήσετε" τουλάχιστον 6 Μέλη στη δική σας δομή, ανεξάρτητα με το επίπεδο. Όσο το συντομότερο εκπληρωθούν οι συνθήκες αυτές, το σύστημα θα τοποθετήσει τα νεότερα εγγεγραμμένα Μέλη που σπονσονάρονται από εσάς και σε έναν καινούργιο κύκλο.

Θετικός τζίρος: Όσα περισσότερα μέλη του Club εγγράφετε, τόσο θα βλέπετε η επιχείρησή σας να αναπτύσσεται.

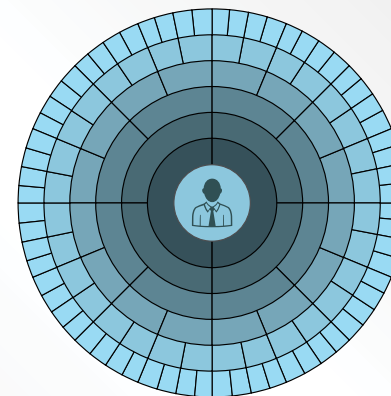
Το σύστημα βασίζεται στην αναπαραγωγή. Όσα περισσότερα Μέλη εγγράφετε, τόσο συντομότερα η ομάδα σας θα απολαμβάνει τα πλεονεκτήματα του συστήματος. Αν η αναπαραγωγή είναι επιτυχής, η δομή του GPS της Flavon θα συνεχίσει να χτίζει. Αυτό το ονομάζουμε "αυτόματη αναπαραγωγή αντιγράφου".

Τα νεότερα Μέλη του Club θα τοποθετούνται κάτω από τους συνεργάτες σας, ξεκινώντας από τον 2ο κύκλο, προσφέροντας ένα θετικό οικονομικό κίνητρο στους νέους σας συνεργάτες.

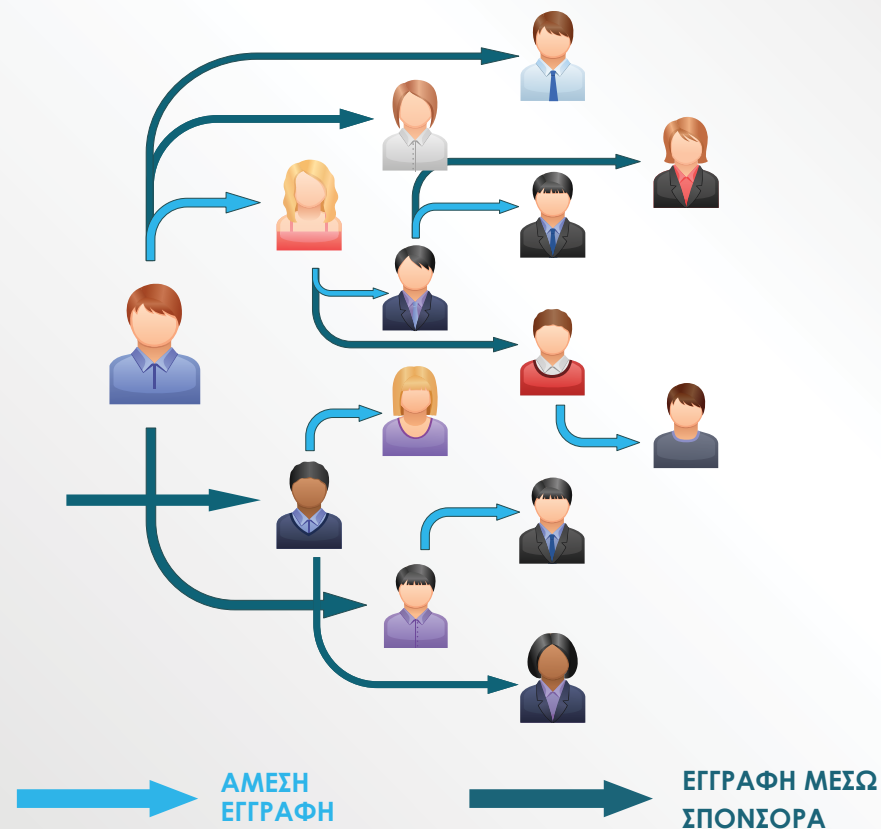
**Σκεφτείτε μακροπρόθεσμα και χτίστε μια σταθερή και αποδοτική επιχείρησή με τη βοήθεια του GPS της Flavon !**



## Η λειτουργία του Παγκόσμιου Συστήματος Συνεργατών GPS



1 <sup>ος</sup>	κύκλος:	2	Μέλη
2 <sup>ος</sup>	κύκλος:	4	Μέλη
3 <sup>ος</sup>	κύκλος:	8	Μέλη
4 <sup>ος</sup>	κύκλος:	16	Μέλη
5 <sup>ος</sup>	κύκλος:	32	Μέλη
6 <sup>ος</sup>	κύκλος:	64	Μέλη
<b>ΣΥΝΟΛΟ:</b>		126 Μέλη	

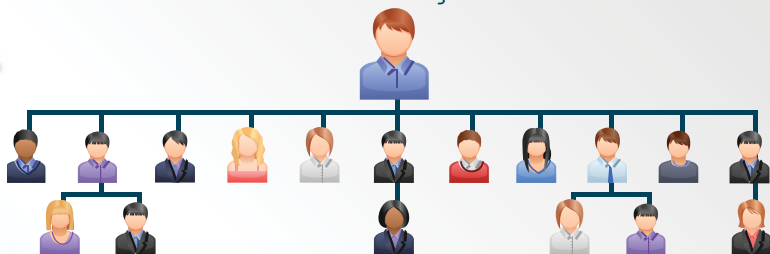


Χτίζοντας σε βάθος αντί για πλάτος

### ΠΑΡΑΔΟΣΙΑΚΟ ΣΥΣΤΗΜΑ

- ✗ Ισχυρή διακύμανση
- ✗ Πολλά χαμένα μέλη

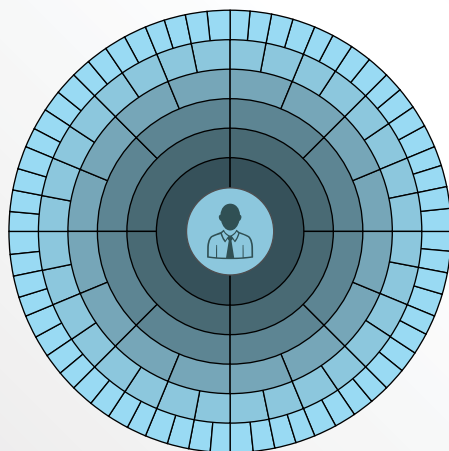
- ✗ Δεν κερδίζεις χωρίς δουλειά
- ✗ Αναπτύσσετε μόνο με συνεχής συστάσεις



### ΣΥΣΤΗΜΑ GPS

- ✓ Βάθος
- ✓ Κυψελωτό χτίσιμο

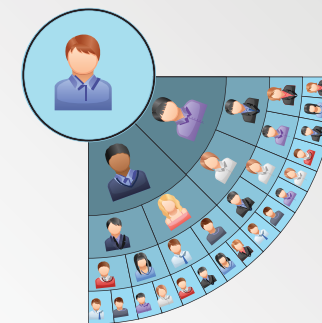
- ✓ Σταθερότητα
- ✓ Ομαδικότητα – αμοιβαιότητα



Που τοποθετεί το σύστημα τα νέα Μέλη του Club;

Το που θα τοποθετηθεί το κάθε νέο Μέλος καθορίζεται απ'τους ακόλουθους κανόνες:

- 1.) Την πλησιέστερη **άδεια θέση** κάτω από το Μέλος του Club
- 2.) Κάτω από το Μέλος του Club **που είχε δραστηριότητα στο συγκεκριμένο μήνα**
- 3.) Κάτω από το Μέλος του Club **που αγόρασε τα περισσότερα cartons από όταν έγινε Μέλος**
- 4.) Κάτω από το Μέλος του Club **που εγγράφηκε νωρίτερα**



Σπόνσορας: Στο σύστημα GPS δεν έχει σημασία που τοποθετήθηκε ο καινούργιος σας συνεργάτης. Θα σημειωθεί ότι εσείς είστε ο σπόνσοράς του.

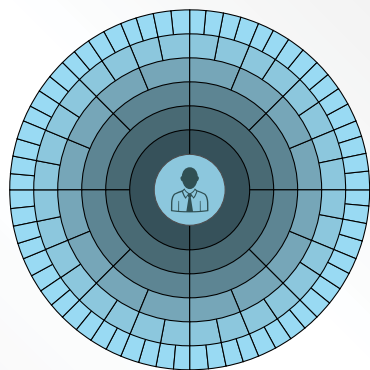
Υπάρχει μεγάλη πιθανότητα το σύστημα να τοποθετήσει το καινούργιο μέλος κάτω από κάποιον που μόλις αγόρασε το carton δραστηριότητας

Γρήγορο ξεκίνημα με το σύστημα GPS

**6 x 10%** **10% = €10,00**  
Καθαρά

1. ΚΥΚΛΟΣ	2 Μέλη		→	€20,00
2. ΚΥΚΛΟΣ	4 Μέλη		→	€40,00
3. ΚΥΚΛΟΣ	8 Μέλη		→	€80,00
4. ΚΥΚΛΟΣ	16 Μέλη		→	€160,00
5. ΚΥΚΛΟΣ	32 Μέλη		→	€320,00
6. ΚΥΚΛΟΣ	64 Μέλη		→	€640,00
	<b>126 Μέλη</b>			<b>€1260,00</b>

## Προμήθειες από τα επίπεδα

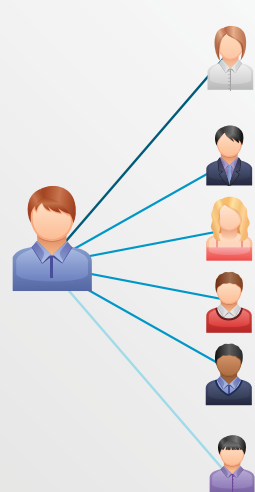


Επίπεδα	Σύνολο Μέλων Club	Σύνολο προμηθειών	
1.	2	€10,00	+ <b>BONUS ΗΓΗΣΙΑΣ</b> ↓
2.	6	€30,00	
3.	14	€70,00	
4.	30	€150,00	
5.	62	€310,00	
6.	126	€630,00	
7.	254	€1270,00	
8.	510	€2.550,00	
9.	1022	€5.110,00	
10.	2046	€10.230,00	
11.	4094	€20.470,00	
12.	<b>8190</b>	<b>€40.950,00</b>	

### +4+1% BONUS ΗΓΗΣΙΑΣ

(το οποίο επίσης δικαιούστε πληρώνοντας τις παρακάτω προϋποθέσεις βασισμένο στον τζίρο των πρώτων δύο μηνών των καινούργιων Μελών ακόμη και αν "εντάχτηκαν" πάνω από τα πρώτα 6 επίπεδα)

## Ποσά Προμηθειών



λιγότεροι από 6 πόντοι από τον τζίρο των άμεσα εγγεγραμμένων Μελών.

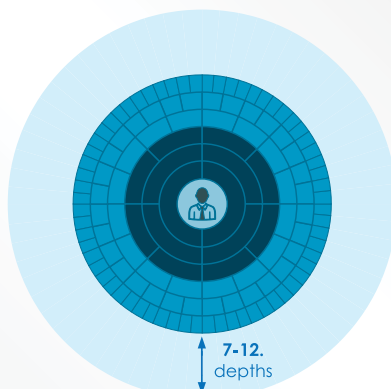
### 3 ΒΑΘΗ

τουλάχιστον 6 πόντοι από τον τζίρο των άμεσα εγγεγραμμένων Μελών (π.χ. όταν έχετε 2 άμεσα σπονσαρισμένους συνεργάτες)

### 6 ΒΑΘΗ

τουλάχιστον 18 πόντοι από τον τζίρο των άμεσα εγγεγραμμένων Μελών (π.χ. όταν έχετε άμεσα σπονσαρισμένους συνεργάτες)

### 12 ΒΑΘΗ



Οι απεικονίσεις και τα διαγράμματα δείχνουν μια φανταστική εκτέλεση του GPS της FLAVON, είναι μαθηματικά απεικονιζόμενα μοντέλα. Στην πραγματικότητα το βάθος και το μέγεθος του δικτύου ποικίλει. Στην πράξη, το ποσό του πραγματικού εισοδήματος εξαρτάται απ' την δραστηριότητα των Μελών.

## Προσόντα και Πρόγραμμα Συστάσεων

**Πόντοι προσόντων:** Ο υπολογισμός των πόντων των προσόντων συμβαίνει **ΟΡΓΑΝΙΚΑ**. Το Μέλος του Club δικαιούται ένα ίσο ποσό πόντων προσόντων σύμφωνα με τον αριθμό των Μελών που έχουν "γραφτεί" στα πρώτα 3 επίπεδα του οργανικού δέντρου, ίδιο με το μοντέλο γρήγορης εκκίνησης. Το οργανικό δέντρο είναι η παραδοσιακή δομή εγγραφών, ο τρόπος δηλαδή που εγγράφονται τα νέα Μέλη. Έτσι, ανεξάρτητα με το ποιο επίπεδο τοποθετήθηκε το νέο εγγεγραμμένο Μέλος, αν αυτός ή αυτή είναι μέσα στα 3 επίπεδα σας με τον παραδοσιακό τρόπο, εσείς παίρνετε τους πόντους προσόντων που σχετίζονται με αυτόν ή αυτήν. Για τα προσόντα ηγέτη χρειάζονται τουλάχιστον 40 πόντοι προσόντων, όπως και στο κανονικό μοντέλο.

### πρόγραμμα κινήτρου (δωρεάν carton):

σύμφωνα με τον υπολογισμό πόντων προσόντων

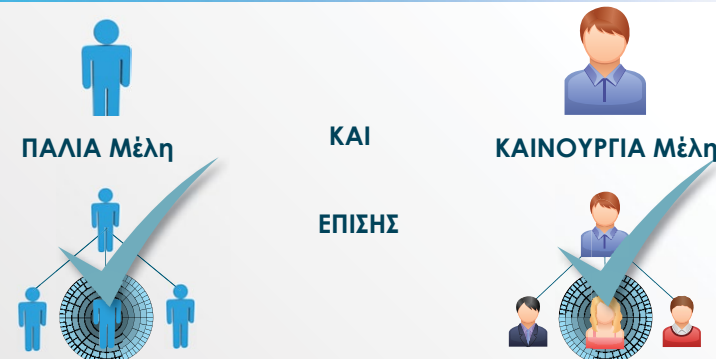
**για 40 πόντους παίρνετε 1 δωρεάν carton**

**για 80 πόντους παίρνετε 2 δωρεάν cartons**

**για 120 πόντους παίρνετε 3 δωρεάν cartons**

**Προσόντα ηγέτη:** μετά την εγγραφή των Μελών στο σύστημα GPS ο υπολογισμός των απαραίτητων πόντων συμβαίνει οργανικά. Όπως και το παραδοσιακό σύστημα, οι πόντοι προσόντων πρέπει να μαζευτούν από τα 6 επίπεδα για το βαθμό του οργανικού δέντρου: 100 πόντοι στα επίπεδα για το βαθμό του Team Leader, 250 πόντοι στα 6 επίπεδα για τον βαθμό του Team Leader Plus κ.τλ.

## Ποιός μπορεί να χρησιμοποιήσει το σύστημα GPS της Flavon;



Ένα εγγραφόμενο Μέλος στο παραδοσιακό σύστημα μπορεί να ξεκινήσει μια δομή GPS και ένα Μέλος εγγεγραμμένο στο σύστημα GPS μπορεί να χτίσει ένα παραδοσιακό δέντρο.

## Διεθνής

Η δημιουργία μιας ομάδας απαιτεί μεγάλη φροντίδα, αλλά έχοντας μια δομή όπως το GPS της Flavon σε διεθνές επίπεδο σίγουρα διευκολύνει τη δουλειά σας και σας δίνει μεγάλες προοπτικές



Φανταστείτε ότι Αμερικανοί, Αυστραλοί ή Γάλλοι μέλη ξαφνικά εμφανίζονται κάτω απ'τους συνεργάτες σας. Φανταστείτε πόση δύναμη και πόσα κίνητρα θα έδιναν αυτά στην ομάδα σας!

Το σύστημα GPS είναι ένα καινοτόμο εργαλείο που δημιουργεί μια τάση με την απλότητά του και την αποδοτικότητά του.

Φτιάχτηκε για σας γι'αυτό χρησιμοποιήστε την ομαλά λειτουργική, βραβευμένη έννοια της Flavon, συμπληρωμένη απ'το δυναμισμό ενός καινούργιου εργαλείου!

Απλοποιεί τη δημιουργία του δικτύου και αυξάνει την πιθανότητα να επιτύχεται προσωπικά στην εθνική και διεθνή αγορά.

Δεν υπάρχει τίποτα που θα μπορούσατε να χρησιμοποιήσετε τόσο εύκολα για να κινήσετε το ενδιαφέρον και την διαπραγμάτευση επιτυχώς όπως το GPS της Flavon .

**Θα μπορείτε να προσελκύσετε ευρύτερο κοινό με ένα αποτελεσματικό χτίσιμο δικτύου και με λιγότερη δουλειά, επειδή το GPS της Flavon δουλεύει για σας!**

## Ερωτήσεις που γίνονται συχνά (FAQ)

### • Πότε αξίζει να αγοράσω το carton ενεργοποίησης;

Η βάση του συστήματος είναι το προϊόν, το οποίο βασίζεται στην πρόληψη, στην σωστή διατήρηση και τη συνεχή κατανάλωση, για να προστατευτεί η υγεία αξίζει να το αγοράζεται κάθε μήνα. Η ουσία του GPS είναι να σκέφτεστε ως ομάδα και να παραμένετε σταθερό μέλος του συστήματος, ώστε να εξασφαλίσετε το παθητικό σας εισόδημα. Πριν την αγορά του carton ενεργοποίησης το Μέλος δεν έχει τη δυνατότητα να βλέπει τα στοιχεία του κύκλου εργασιών απ'το ηλεκτρονικό του γραφείο. Αν η αγορά του carton ενεργοποίησης δεν συμβεί μέχρι το τέλος του αναφερόμενου μήνα, το σύστημα θα αφήσει έξω τα ανενεργά επίπεδα από τον υπολογισμό προμηθειών με τη βοήθεια της **ΔΥΝΑΜΙΚΗΣ ΣΥΜΠΙΕΣΗΣ**.

### • Έχει σημασία πότε και που θα συστήσω κάποιον στο σύστημα;

Ναι. Όταν ξεκινάτε έναν κύκλο GPS είναι πολύ σημαντικό να συστήσετε άτομα που μπορούν να επηρεάσουν άλλους και που μπορούν να συστήσουν τουλάχιστον 2 άτομα, διαφορετικά το σύστημα δεν θα λειτουργήσει.

### • Ποιος θα σπονσονάρει ένα Μέλος αν δεν είμαι εγώ ο άμεσα GPS σπονσοράς του;

Το GPS της Flavon – όπως ένας παραδοσιακός σπόνσορας λειτουργεί καλύτερα αν το άτομο που ξεκίνησε αναλάβει τις υποχρεώσεις του και το κάνει να λειτουργήσει μέσα απ'τη δουλειά του και με φροντίδα!

### • Τι γίνεται αν κάποιος περιμένει απ'τους απάνω του να δουλέψουν γι'αυτόν / αυτήν;

Μέσα στο GPS της Flavon ο στόχος όλων είναι να είναι μέρος ενός καλοκουρδισμένου συστήματος μέσω της συνεχούς προσπάθειας. Αν κάποιος δεν εργάζεται γι'αυτόν τον κοινό σκοπό και λειτουργεί μ'αυτόν τον τρόπο, η συμπεριφορά του δεν θα είναι αποδοτική και το σύστημα δεν θα είναι σταθερό.

### ΜΕΡΙΚΕΣ ΚΑΛΕΣ ΣΥΜΒΟΥΛΕΣ

Ξεκινήστε αν είναι δυνατόν με ένα δυνατό άτομο, κάποιον που μπορεί να είναι κέντρο επιρροής!

Συνεχίστε να συστήνετε ακόμη και μετά την εγγραφή των 2 Μελών του Club!

Όσο περισσότερα Μέλη εγγράφετε, τόσο περισσότερα άτομα μπαίνουν στο σύστημα, το οποίο με αυτό τον τρόπο γίνεται πιο σταθερό.

## HUNGARY

### Debrecen – Head office

H-4033 Debrecen, Veres Péter 19.  
Telephone: +36-52-520-520  
Fax: +36-52-520-521

### Budapest – Central office

H-1043 Budapest, Tél 3-7.  
Telephone: +36-1-785-3155  
Fax: +36-1-785-6595

## POLAND

Kraków

Wrocław

Warszawa

## UNITED STATES OF AMERICA

Ormond Beach – Florida



### Flavon Group Kft.

Address: H-4033 Debrecen, Veres Péter 19.  
Telephone: +36-52-520-520  
Fax: +36-52-520-521  
E-mail: [info@flavongroup.com](mailto:info@flavongroup.com)  
[www.flavonmax.com](http://www.flavonmax.com)

Your sponsor is: